



François-Xavier de Boissoudy
Kairos, le Moment Favorable



GALERIE GUILLAUME



François-Xavier de Boissoudy, septembre 2025

Les peintres sont des regardeurs de haute patience et de longue intensité, le regard qu'ils posent sur le visible est aussi contemplatif et imaginaire que scrutateur et pénétrant - un regard de rêveur attentif, à l'affût de la moindre variation de la lumière, de la plus discrète fluctuation de l'ombre, de la plus fine modulation des couleurs. Un regard de chasseur de beauté, de traqueur d'imprévu, qui doit être prêt à saisir "l'instant d'inflexion" quand celui-ci survient - et il surgit toujours à l'improviste.

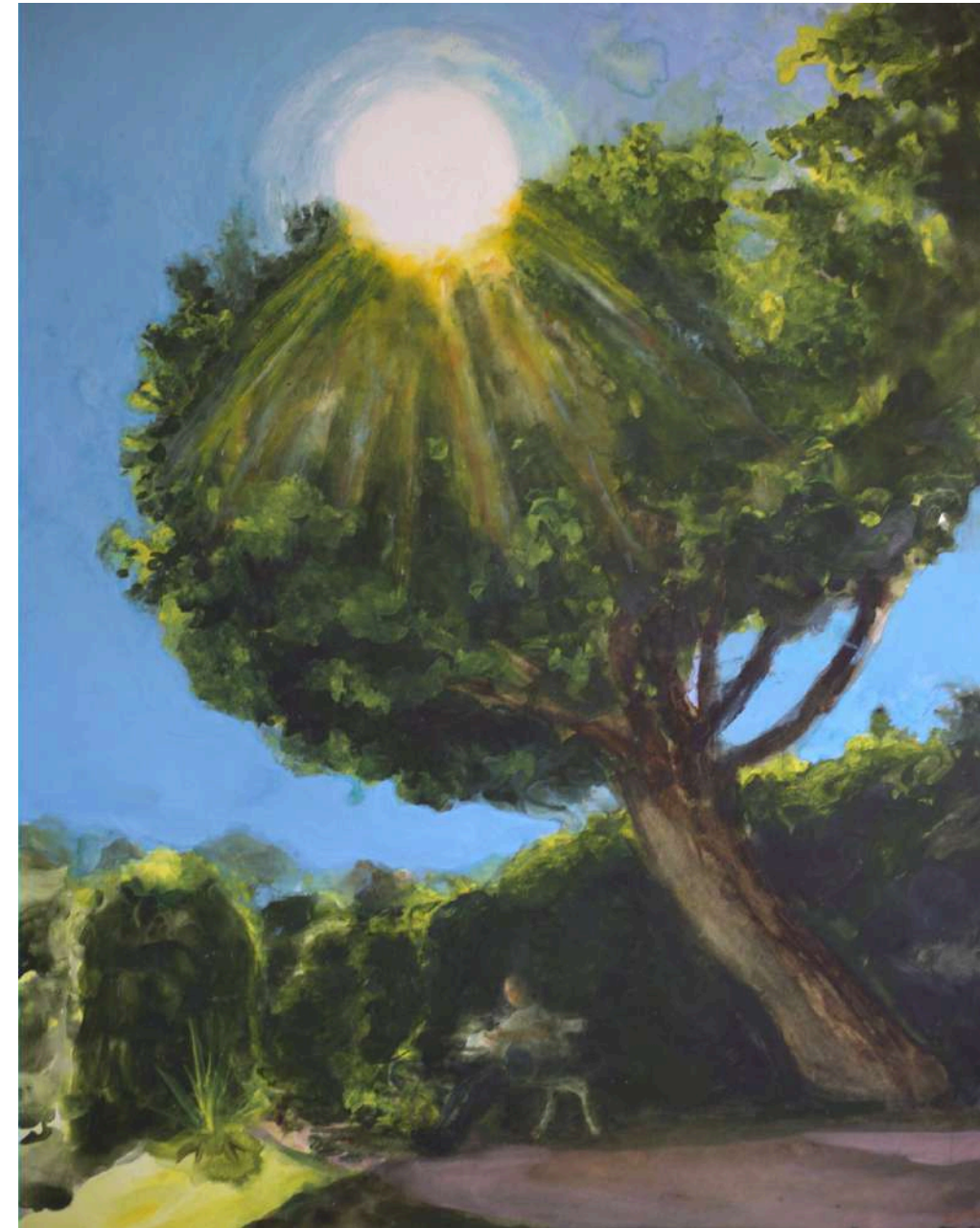
François-Xavier de Boissoudy a saisi de tels instants: l'éclat d'un sourire, les yeux d'or de fenêtres au crépuscule, des coulées de blancheur dans des froufrous de bleus au-dessus de la mer ou d'une forêt, un homme aussi robuste et ligneux que l'arbre devant lequel il passe, un arc en ciel striant des nuées bleu-mauve, des reflets rose pâle sur des vitres, sur une table ou un plancher, le rouge fané d'un vieux tracteur à l'abandon dans un pré, en dialogue avec les épanchements de jaune vif et de rose orangé qui enluminent le ciel, des enfants ruisselants de clarté à l'ombre d'un feuillage, une rue bleue de nuit tachetée de lumières, des pommes magnifiées par leur ombre violâtre...

Des instants de beauté saisis dans la grâce de leur simplicité, dans l'éclat de leur fugacité, et mis en suspens - *en majesté* - dans la gloire de la peinture.

Sylvie Germain



La maison, 2026, encre sur papier, 125x125cm 7 800€



Guernesey, 2026, encre sur papier, 125x100cm 6 800€



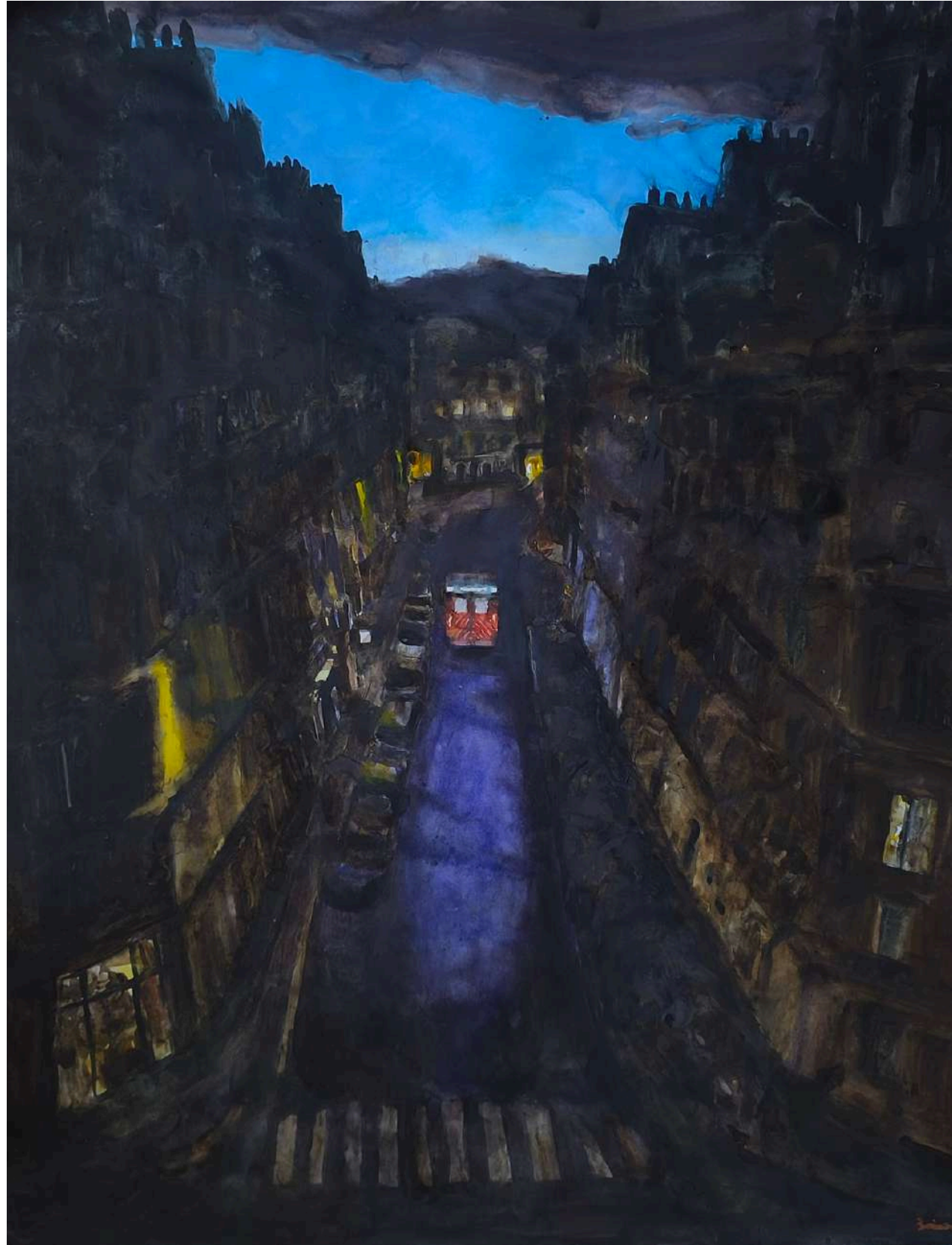


Les côtes de France, 2026, encre sur papier, 100x125cm 6 800€

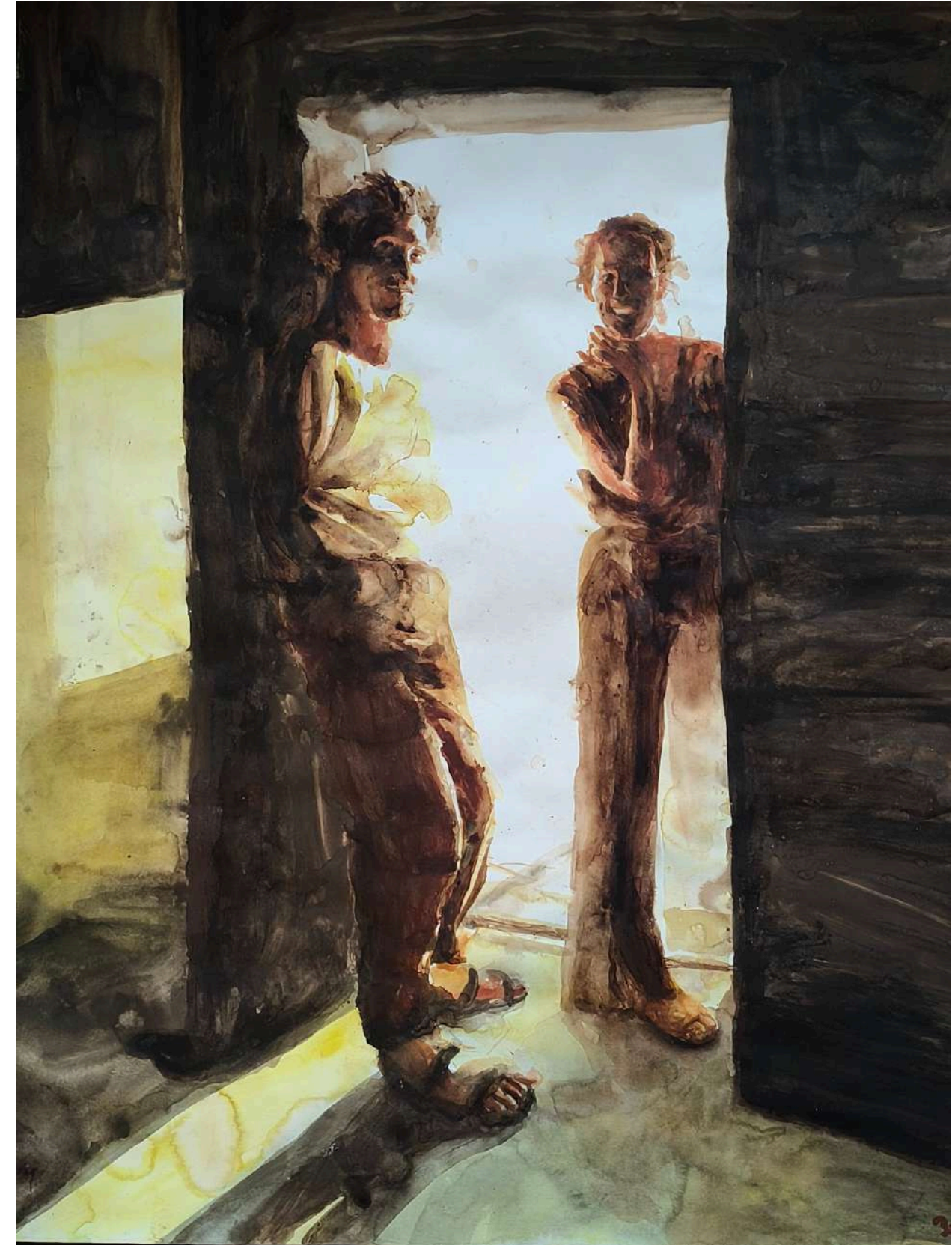




SNSM, 2026, encre sur papier, 100x125cm 6 800€

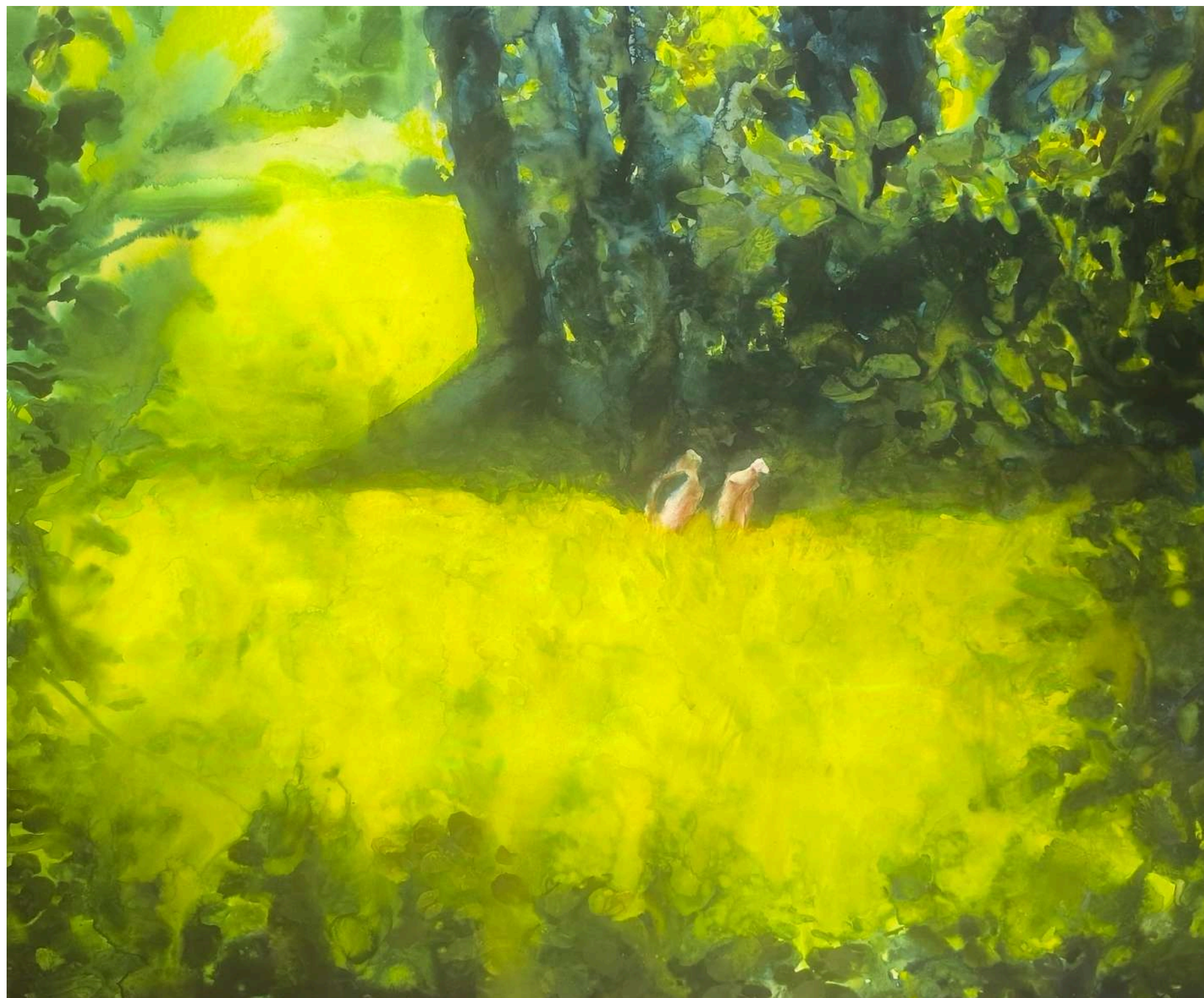


L'ambulance, 2025, encre sur papier, 125x100cm 6 800€



Les amis, 2025, encre sur papier, 125x100cm 6 800€





Causa Incognita, 2025, encre sur papier, 100x125cm 6 800€

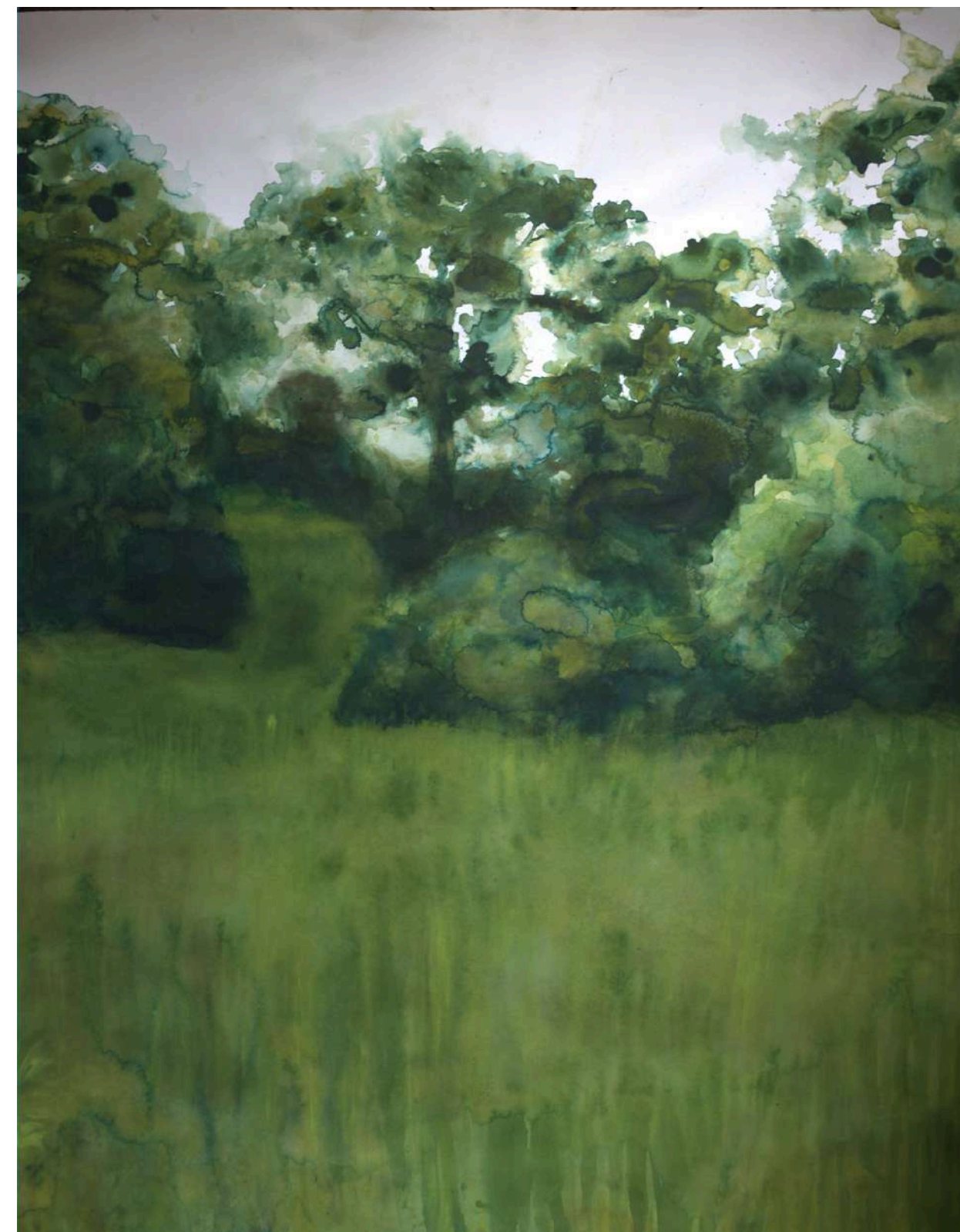




Coney Island, 2025, encre sur papier, 100x125cm 6 800€

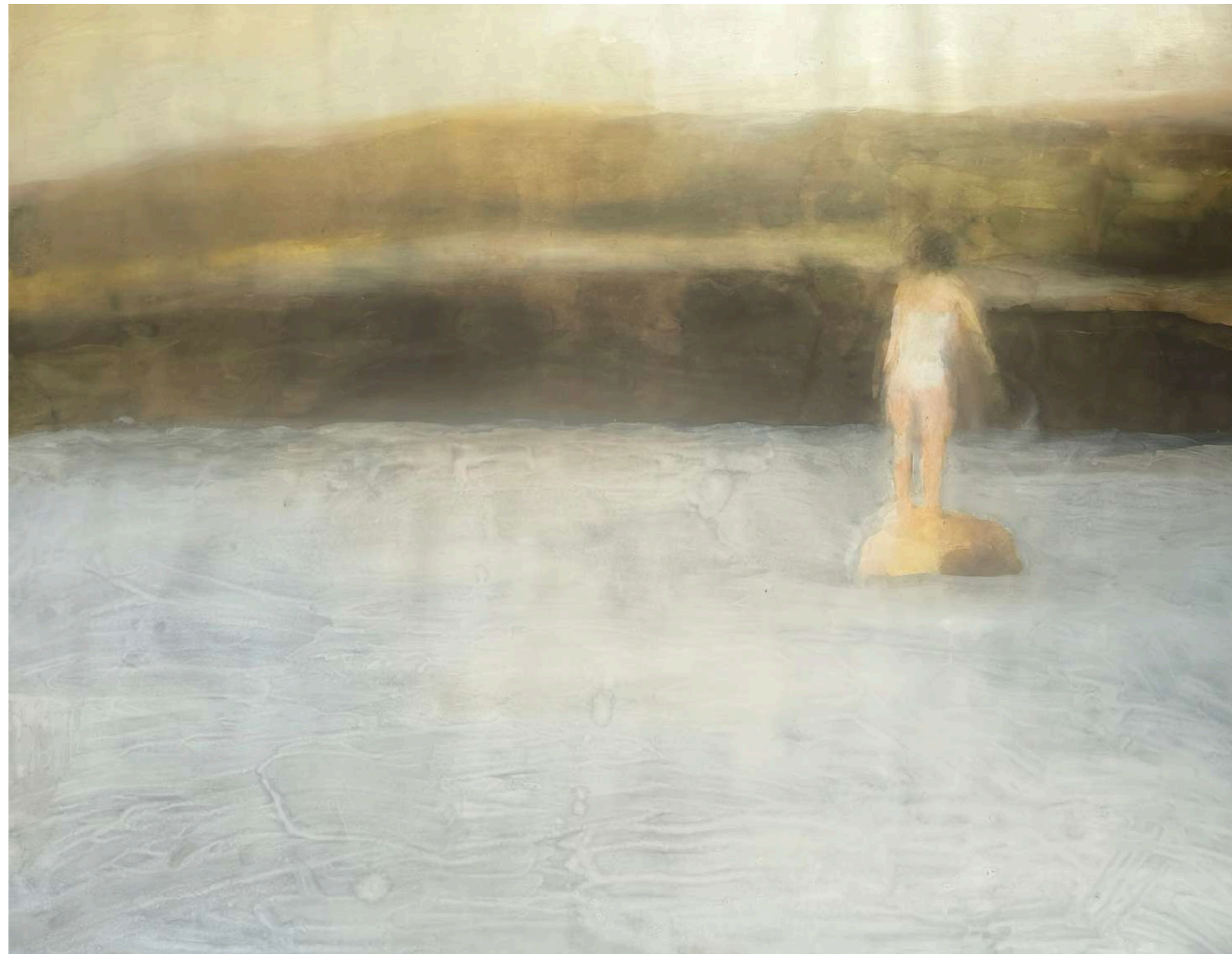


Les étoiles, 2025, encre sur papier, 125x100cm 6 800€



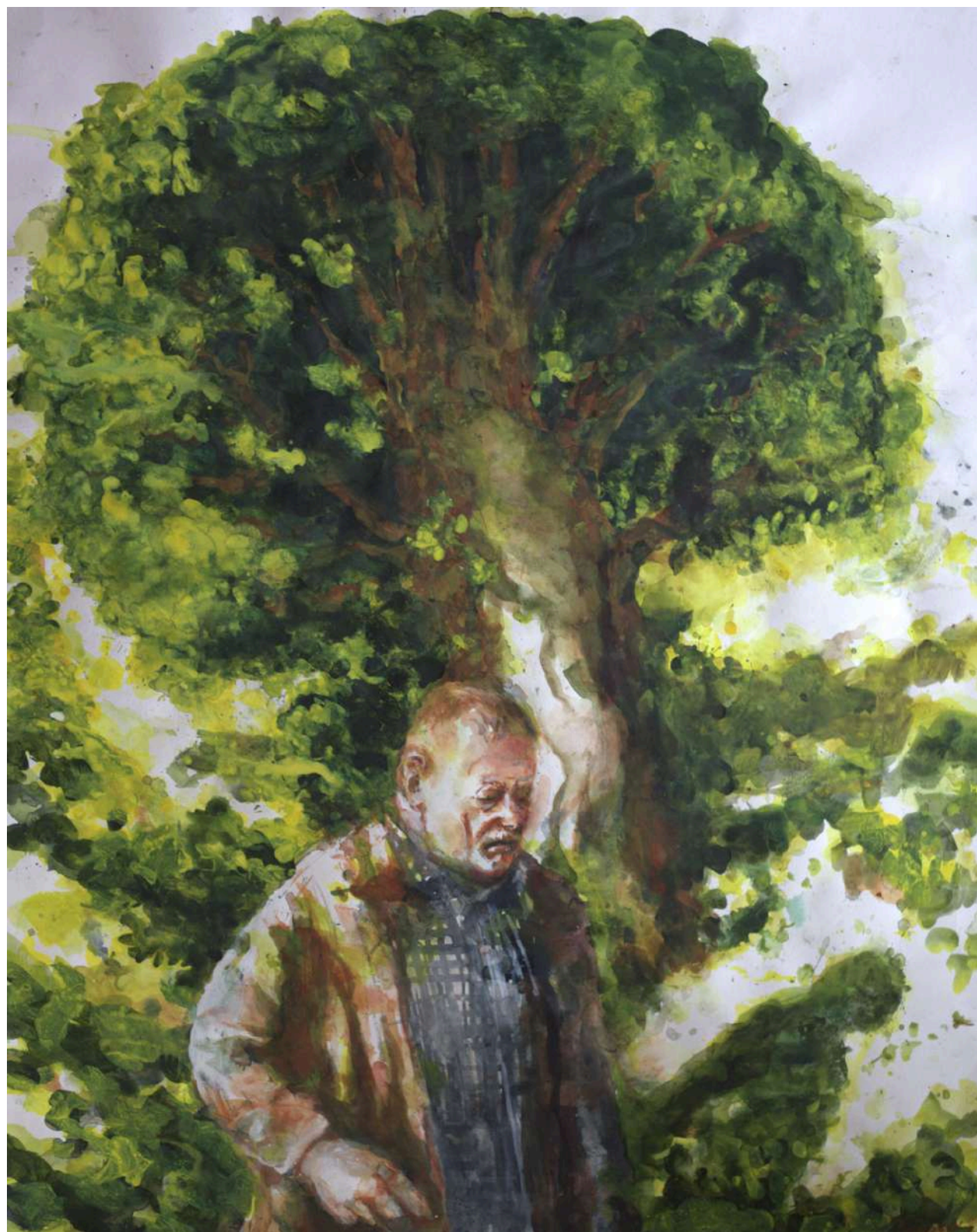
L'arbre en face, 2025, encre sur papier, 125x100cm 6 800€



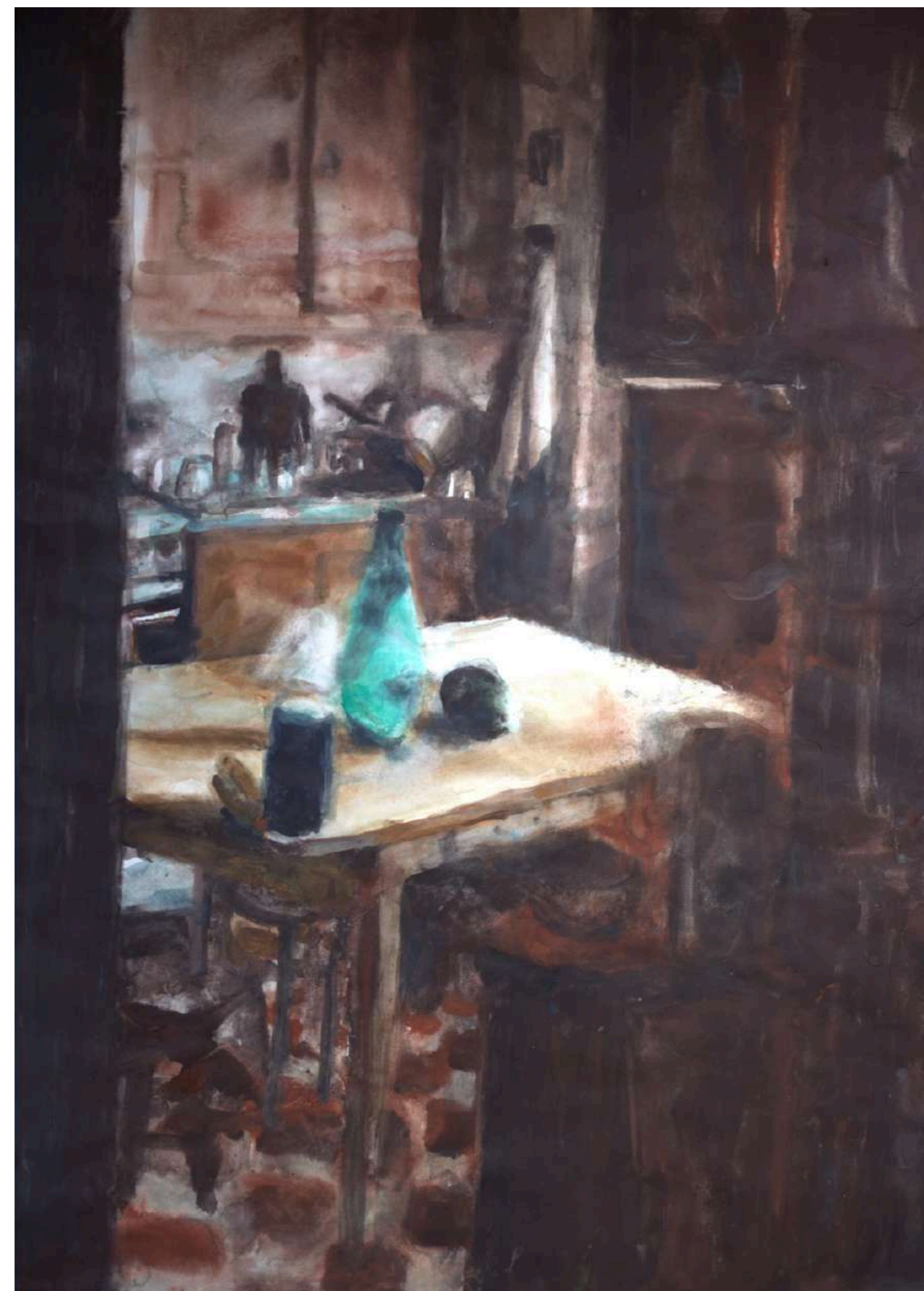




Dans un champ, 2025, encre sur papier, 100x125cm 6 800€



Emile, 2025, encre sur papier, 125x100cm 6 800€



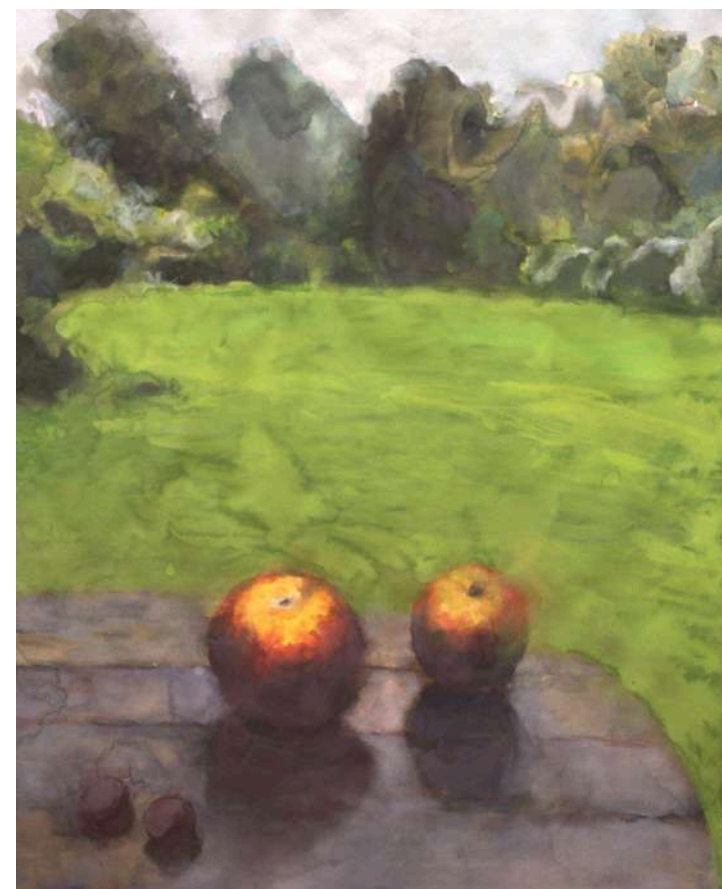
La cuisine, 2025, encre sur papier, 125x100cm 6 800€





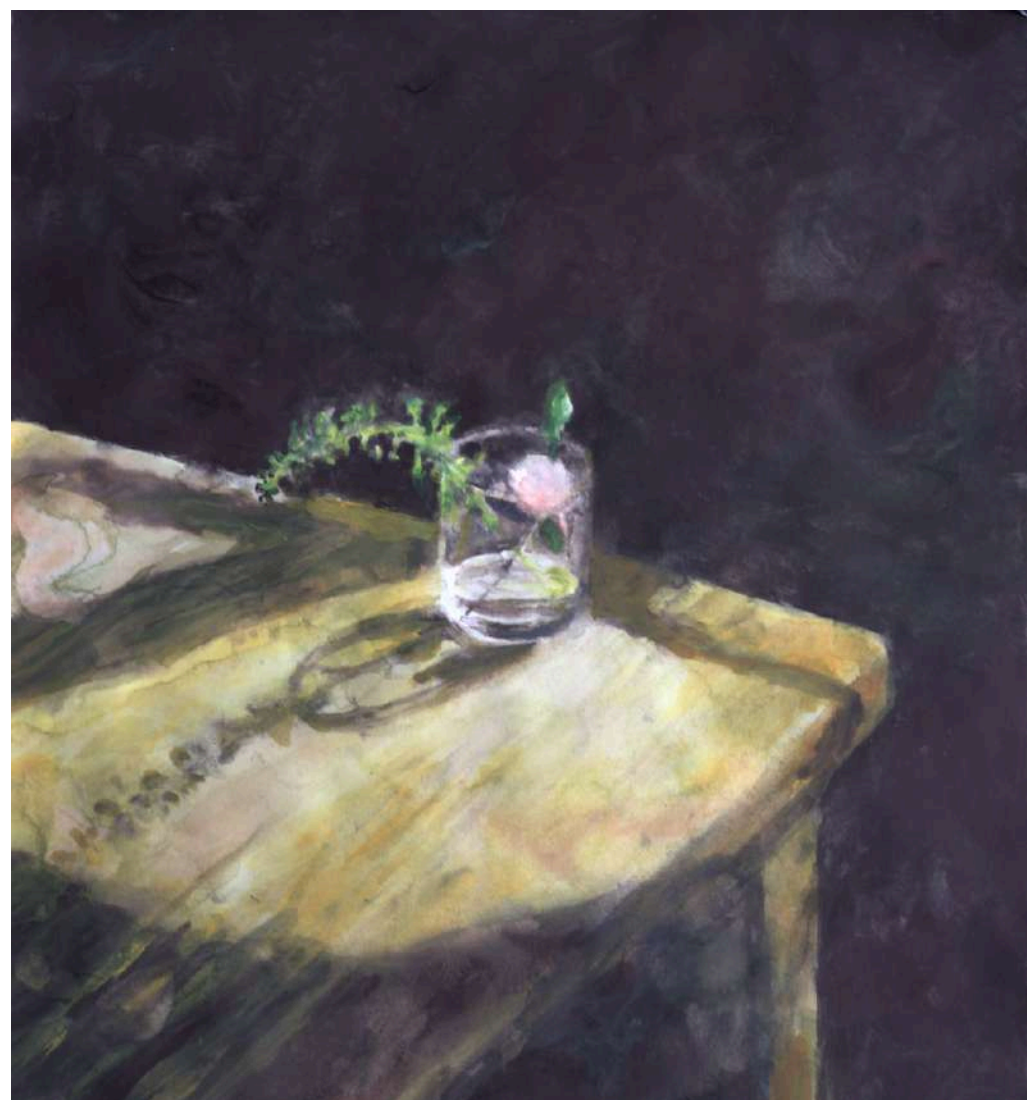


La lumière de lune, 2025, encre sur papier, 125x100cm 6 800€



Les pommes, 2025, encre sur papier, 73x60cm 3 400€





Le verre, 2025, encre sur papier, 65x50cm 3 400€



La fenêtre, la nuit, 2025, encre sur papier, 59x50cm 3 400€





Les fenêtres, 2025, encre sur papier, 65x80cm 4 200€



L'arbre d'en face, 2025, encre sur papier, 42x30cm 2 200€





La fenêtre, 2025, encre sur papier, 42x30cm 2 200€



Les pommes, 2025, encre sur papier, 30x42cm 2 200€



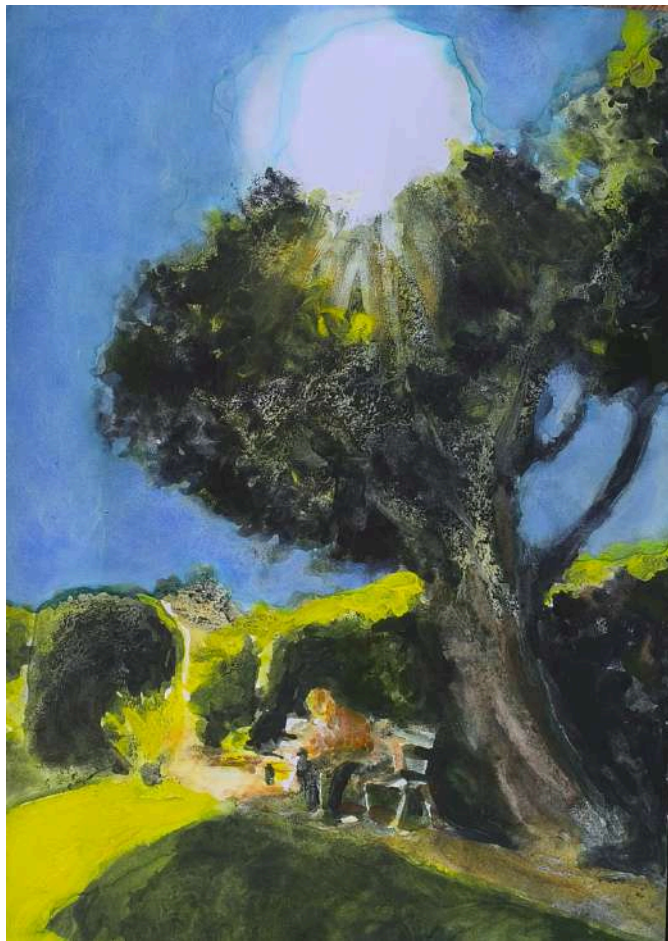


Les enfants, 2025, encre sur papier, 30x42cm 2 200€



Le verre, 2025, encre sur papier, 42x30cm 2 200€





Guernesey, 2025, encre sur papier, 42x30cm 2 200€



Les fenêtres, 2025, encre sur papier, 42x30cm 2 200€





Les étoiles, 2025, encre sur papier, 42x30cm 2 200€



Petit nuage, 2026, encre sur papier, 65x80cm 4 200€



François-Xavier de Boissoudy

Kairos, le Moment Favorable

12 mars - 30 avril 2026
Du mardi au samedi de 14h à 19h


GALERIE GUILLAUME

32, rue de Penthièvre - 75008 Paris
+33 (0)1 44 71 07 72
www.galerieguillaume.com
gg@galerieguillaume.com



[galerie guillaume](https://www.facebook.com/galerieguillaume)



[Galerie Guillaume](https://www.instagram.com/Galerie_Guillaume)
